

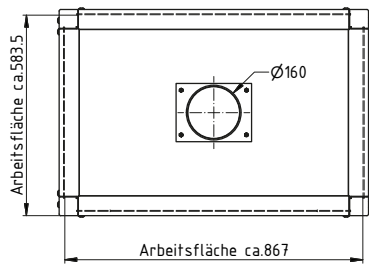
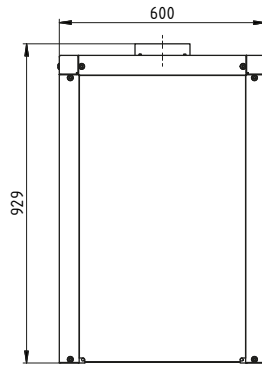
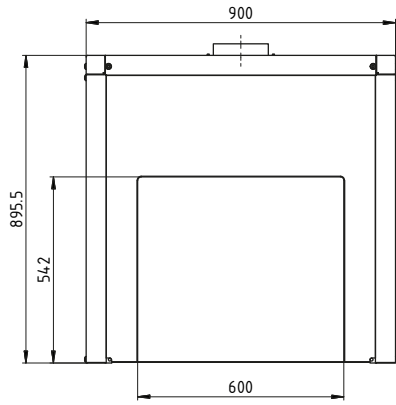
Ident-Nr. 16555
Modell ASE.090.090



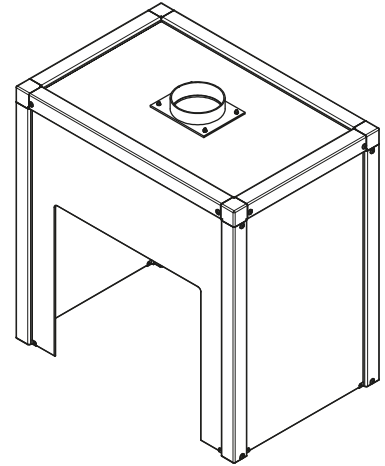
Funktion / Konstruktion:

- Lufttechnische Prüfung nach DIN EN 14175-3 (5.4.4)
- Einhaltung der vorgeschriebenen Arbeitsplatzgrenzwerte
- Optimal zur Aufstellung auf einen bereits vorhandenen Arbeitsplatz
- Robuste Konstruktion aus gut beständigen, eloxierten Aluminiumprofilen
- Verglasung aus bruchsicherem Acrylglas, 5 mm
- Zum Anschluss an eine bauseitige Abluftanlage
- Serienmäßiger Abluftanschluss DN 160 auf dem Kopfteil
- Die Luftgeschwindigkeit an der Frontöffnung sollte $\geq 0,3$ m/s betragen

Technische Daten			
Außenmaße (mm)		Gewicht (kg)	
Höhe außen	900	Gewicht	26,4 kg
Breite außen	900		
Tiefe außen	600	Sonstige Angaben	
Innenmaße (mm)		Anzahl Abluftstutzen	1 Stück
Höhe Frontöffnung	542	Nennvolumenstrom	360 m ³ /h
Breite Frontöffnung	600	Differenzdruck je Stutzen	93 Pa



Isometrie (1 : 10)



		Allgemein- toleranzen DIN 2768-m	Maßstab: 1 : 10	Gewicht: 27,15 kg
			Halbzeug:	Material:
8			Datum	Name
7			Bearb. 06.08.08	D.Taube
6			Gepr.:	
5			Norm	
4				
3				
2				
1				
Zust.	Änderung	Datum	Name	

ASE.090.090.060
Absaugereinheit

asecos

Ansichtszeichnung

Blatt

Bl.

© 2007
asecos